



Mesurer · Accompagner · Informer

# Projet AACT'AIR : ALTER ECOBU

*Stop au brûlage ! Valorisation de proximité des  
déchets verts*

[www.qualitaircorse.org](http://www.qualitaircorse.org)

Fédération des associations  
de surveillance de la  
qualité de l'air



**Atmo**  
France

# Contexte



## Observations

Brûlage des déchets verts à l'air libre toujours très fréquent notamment en zone pavillonnaire.

Pour une certaine partie du public, cela reste une pratique ancestrale qui ne pollue pas.

A contrario de très nombreuses plaintes sur les gênes occasionnées sont enregistrées

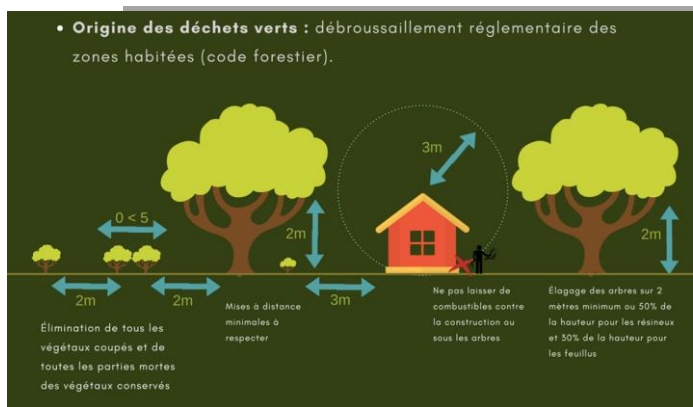
## Réglementation

Le brûlage des végétaux à l'air libre est **totalemment interdit** sauf cas particuliers ( sanitaire, protection incendie,...)

**Code de l'environnement, règlement sanitaire départemental, circulaire ministérielle (2011), loi sur le gaspillage et l'économie circulaire (2020)**

**Arrêtés préfectoraux d'interdiction totale de l'emploi du feu → Flou réglementaire**

**Obligation de débroussaillage \_ risque incendie / générateur d'une quantité importante de déchets verts**



# Un enjeu pour les collectivités



## Respect de la réglementation

Comment appliquer la réglementation ? Le contrôle et la répression sont elles envisageables si les modes de gestion ne sont pas développées ?

Non respect des obligations de débroussaillments → augmentation du risques incendies en proximité des habitations

## Compétence déchets

Une réponse des collectivités à ce problème doit être apportée dans le cadre de la gestion des déchets verts comme pour les autres déchets .

Quelles organisations mettre en œuvre ? Quel est le coût ? Comment faire évoluer les pratiques ?

# Programme ALTER ECOBU



- Programme AACT'AIR financé par l'ADEME et porté par la commune d'Afa , petite commune périurbaine à la ville d'Ajaccio
- Deux entité partenaires pour porter le projet :



Stratégie, organisation de terrain, sensibilisation et support de communication

Gestion du projet, étude de la qualité de l'air, rédaction d'un guide



# Retour d'expérience



- Rappeler la réglementation
- Estimer les quantités de polluants « véritables »
- Sensibiliser à l'impact sur la santé

## - Réaliser une campagne test

- Evaluer les quantités de déchets verts
- Organiser et optimiser les actions de terrain
- Mesurer les gains sur la qualité de l'air

→ Réduire voire supprimer le brûlage de déchets verts

→ Sensibiliser, communiquer et valoriser  
l'expérimentation auprès des collectivités

**Ajaccio et sa région** | Mercredi 28 juin 2017 | **corse-matin** | 14

## Le broyage des déchets verts alternative aux écobuages

En collaboration avec le CPIE et plusieurs autres partenaires, la commune d'Afa mène une expérimentation pilote en Corse pour inciter la population à renoncer au brûlage des végétaux, une pratique polluante, sinon dangereuse.

À la fin du mois de mai dernier, l'été de chaleur intense a débuté par un incendie de forêt de 100 hectares à Corte. Le feu a été éteint, mais il a permis de sensibiliser la population à l'importance de la gestion des déchets verts. Le 1<sup>er</sup> juillet 2017, la commune d'Afa a lancé une campagne de broyage des déchets verts au porte à porte. Les habitants ont pu déposer leurs déchets verts dans des bennes prévues à cet effet. Les déchets ont été broyés et compostés. Cette expérimentation a permis de sensibiliser la population à l'importance de la gestion des déchets verts et de réduire le brûlage des végétaux. La commune d'Afa a également pu évaluer les quantités de déchets verts et les gains sur la qualité de l'air.

**LES CHIFFRES**

35 Le nombre de tonnes de déchets verts traités en 2016 contre 10 tonnes de déchets verts traités en 2015.

20000 En moins, le coût de broyage des déchets verts par la commune d'Afa.

Adopté par plus d'une centaine d'habitants du village d'Afa, le broyage des déchets verts permet de réduire de 35 tonnes le brûlage des déchets verts par la commune d'Afa.

# LES CHIFFRES CLÉS

## DU PROJET ALTER ECOBU

Sources : Qualitair Corse & CPIE d'Ajaccio

### UNE FORTE MOBILISATION DES ADMINISTRÉS



**28%**  
des foyers ont  
participé au projet  
(222 foyers)



**80t**  
de déchets verts  
broyés entre mai 2017  
et novembre 2018



**380**  
opérations de  
broyage en  
porte-à-porte

### LA COMMUNE D'AFÀ C'EST :



**3132**  
habitants

**2/3**

**des foyers**

concernés par la  
gestion des déchets  
verts

### UNE INTERVENTION MOYENNE EN CHIFFRES

**30min**

de temps de broyage  
en moyenne

**1m<sup>3</sup>**

de déchets  
verts broyé  
(180 kg)

**20min**

de pauses, déplacements  
et interruptions

**80€ TTC**

de coût  
d'intervention  
par foyer

**50€ TTC**

de coût d'objectif  
pour une  
intervention en  
fonction des gains  
de productivité  
envisagés<sup>1</sup>

### UN GAIN SANITAIRE ÉVIDENT



**1307**  
Voitures  
diesel

Le projet « ALTER ECOBU » a permis  
d'économiser l'équivalent des émissions  
annuelles en particules fines de 1 307 voitures  
particulaires diesel de type Euro 6.

Soit environ le parc diesel de la commune.

**646 kg**

**de particules fines**

auraient été rejetées dans  
l'air sans la mise en place  
de ce projet

# Un guide opérationnel à destination des collectivités



## • Chapitre 1 : appréhender son territoire

- Outil : méthodologie d'estimation des quantités de végétaux à gérer
- Identifier les problématiques structurelles de son territoire

## • Chapitre 2 : Panorama des modes de gestions des déchets verts

## • Chapitre 3 : passer à l'action \_mise en place d'un service de broyage

- Fiches pratiques
- Fiches méthodologiques

## • Chapitre 4 : s'inspirer \_les leçons à tirer des expérimentations menées

- Retour de terrain

### COLLECTE EN PORTE-À-PORTE

Typologies d'habitats : Pavillonnaire dense (uniquement pour les foyers qui ne disposent pas de solutions de broyage)

La collecte en porte-à-porte, est un service d'élévation permettant le ramassage des déchets verts à proximité des domiciles des particuliers. Il est à envisager en dernier recours si les autres traitements alternatifs ne sont pas réalisables. Au même titre que lors de la collecte en point d'apport volontaire, les déchets verts sont ensuite acheminés vers une unité de traitement.

#### EN SAVOIR PLUS

- Pour en savoir plus, quelques exemples :
  - [www.Plateaupicard.fr](http://www.Plateaupicard.fr), rubrique : "Collecte des déchets verts"
  - [www.toulousain.fr](http://www.toulousain.fr), rubrique : "collecte à domicile ALLO Toulouse"
  - [www.le-bourget.fr](http://www.le-bourget.fr), rubrique : "Déchets verts"

#### CONSEILS PRATIQUES

- Définir précisément les dates et heures de ramassage des déchets verts (si besoin par quartier)
- Définir les consignes de dépôt (déchets verts autorisés, volume maximal, contenants de pré-collecte spécifiques, etc.)
- Optimiser les tournées de ramassage (véhicule adapté, réduction du temps de recherche des dépôts, réduction des distances parcourues, etc.)



Figure 14 : Exemple de collecte en porte-à-porte (Source : [www.letelegramme.fr](http://www.letelegramme.fr))



Figure 15 : Exemple de ramassage des déchets verts (source : [www.cometenroussillon.fr](http://www.cometenroussillon.fr))



Figure 16 : Exemple de collecte en porte-à-porte (Source : [www.le-bourget.fr](http://www.le-bourget.fr))

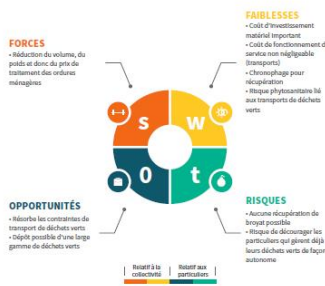


Figure 17 : Matrice de SWOT - Collecte en porte-à-porte assurée par la collectivité



Mesurer · Accompagner · Informer

[www.qualitaircorse.org](http://www.qualitaircorse.org)

Lieu-Dit Lergie, RT50, 20250 Corte

Fédération des associations  
de surveillance de la  
qualité de l'air



**Atmo**  
France